



# CONSIGNES À DONNER AUX AGENTS

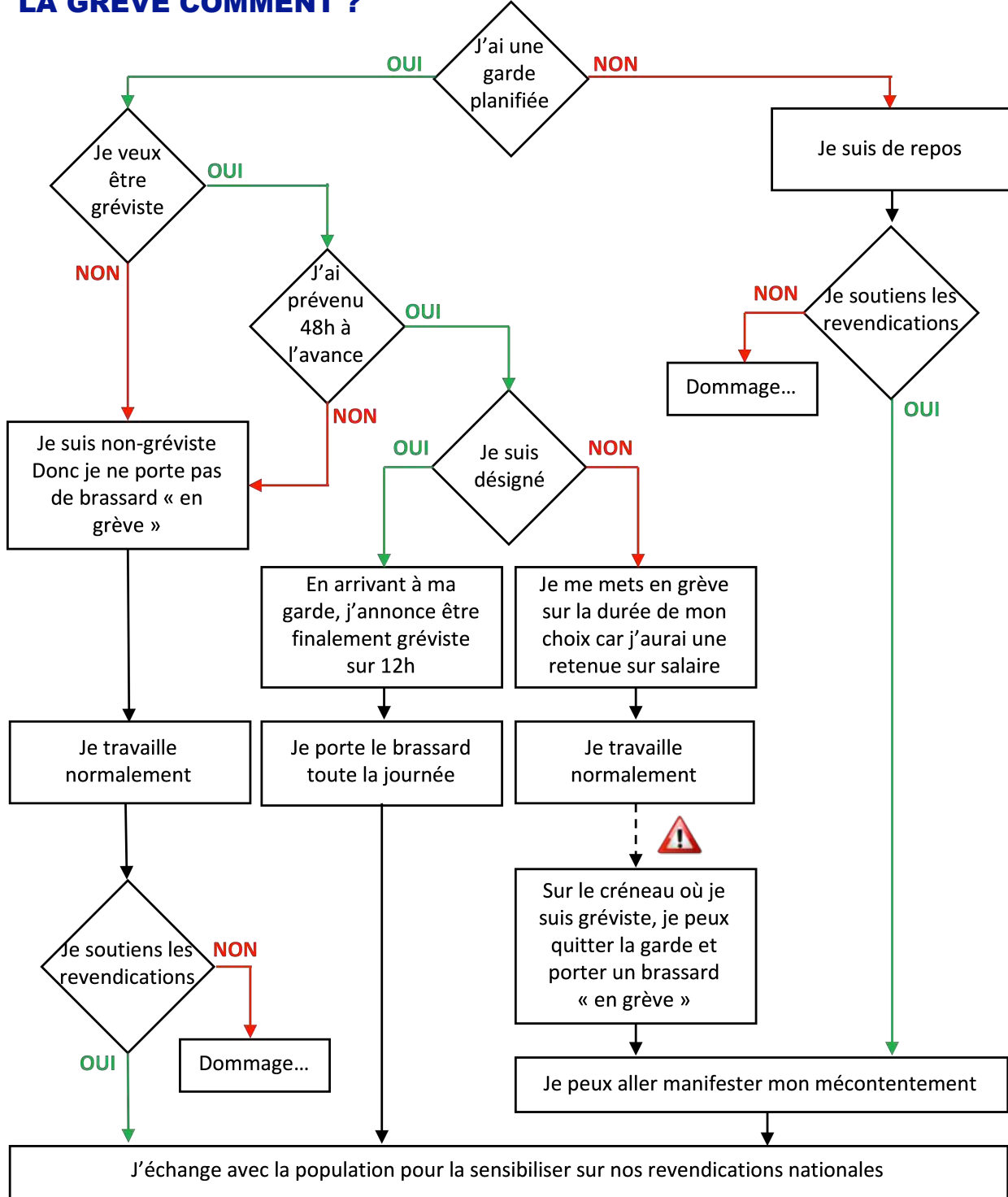
RESPONSABLE

COHÉRENT

A VOTRE ÉCOUTE

TRANSPARENT

## LA GRÈVE COMMENT ?



Réévaluer la prime de feu de 19 à 28 % car elle n'a pas évolué depuis 30 ans.



Conserver la catégorie « active » pour une retraite anticipée et plaine. Supprimer les sur-cotisations indues.



Améliorer les conditions de travail et réduire les risques professionnels.



Refuser la banalisation des violences envers les sapeurs-pompiers.



Recentrer les missions des sapeurs-pompiers sur l'urgence.